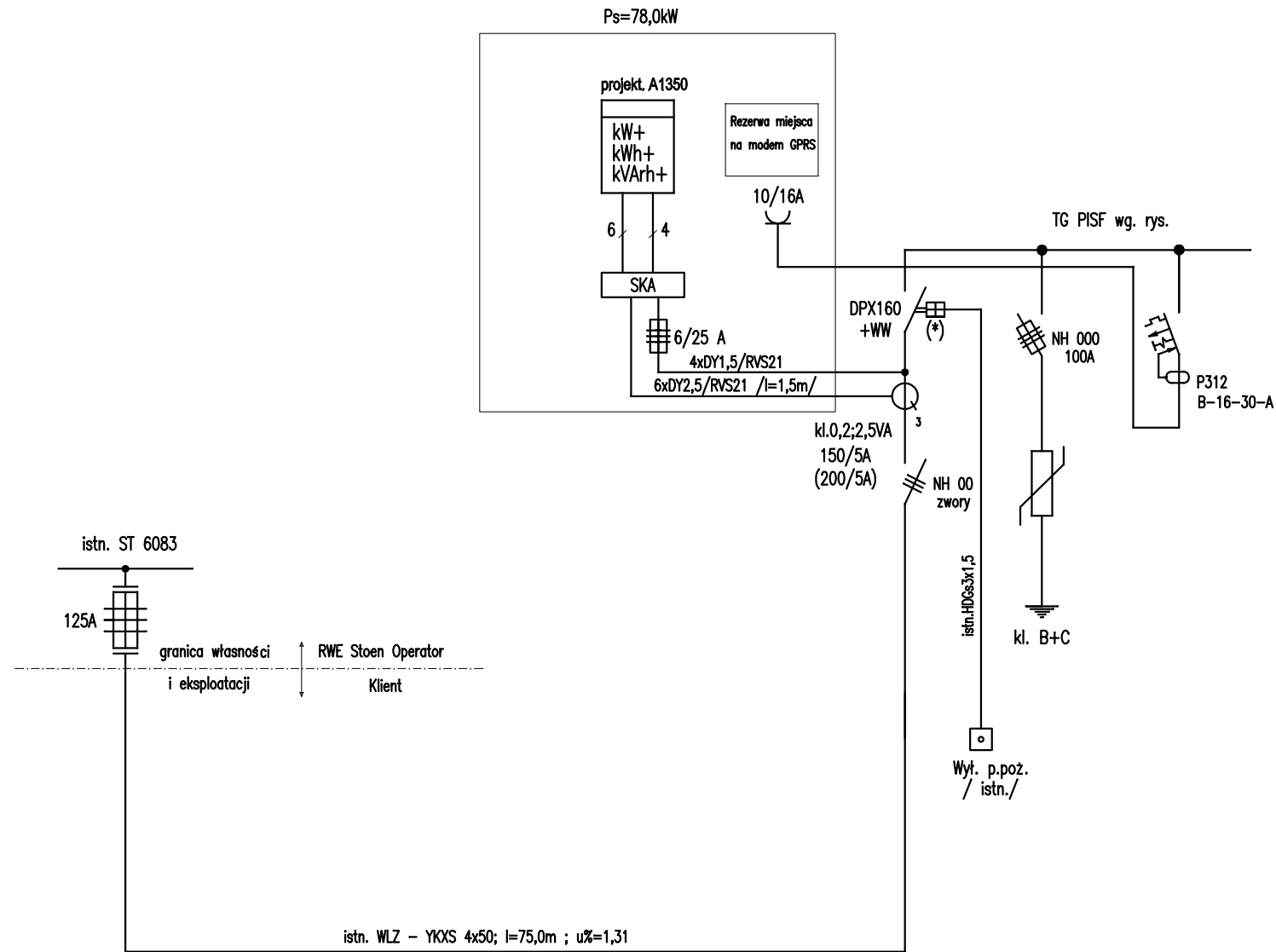


MODERNIZOWANY UKŁAD POMIAROWY



UWAGI :

- 1)Całość układu pomiarowego i zasilającego /przed układem pomiarowym/ przystosować do plombowania
- 2)Układ pomiarowy wykonać zgodnie z Wytycznymi projektowania i wykonywania rozliczeniowych układów pomiarowych na terenie RWE STOEN S.A.
- 3)Wyłącznik DPX 160 oznaczony (*) zabudować w wersji wtykowej z gniazdem przyłączeniowym górnym oraz kompletem tulejek stykowych
- 4)Przedstawiony schemat zawiera wytyczne wg. których należy wykonać układ pomiarowy

OBIEKT ADRES : Polski Instytut Sztuki Filmowej Warszawa , ul.Krakowskie Przedmieście 21/23		Nr rys. 1
		Data: 05.2011
TREŚĆ: Schemat ideowy układu pomiarowego		Faza: PBW
		Skala: --
Projektował :	mgr inż. K. Krasuski upr. St-323/88	Podpis